



MIGDIA MITJANS

Cursos 1r – 2n – 3r

Escola Patufet Sant Jordi

Novembre/2010

TEMPS DE MIGDIA

MITJANS Nivells 1r – 2n – 3r Escola Patufet Sant Jordi



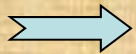
ÉS UNA ESTONA EDUCATIVA

Tant l'estona del dinar com la de lleure.

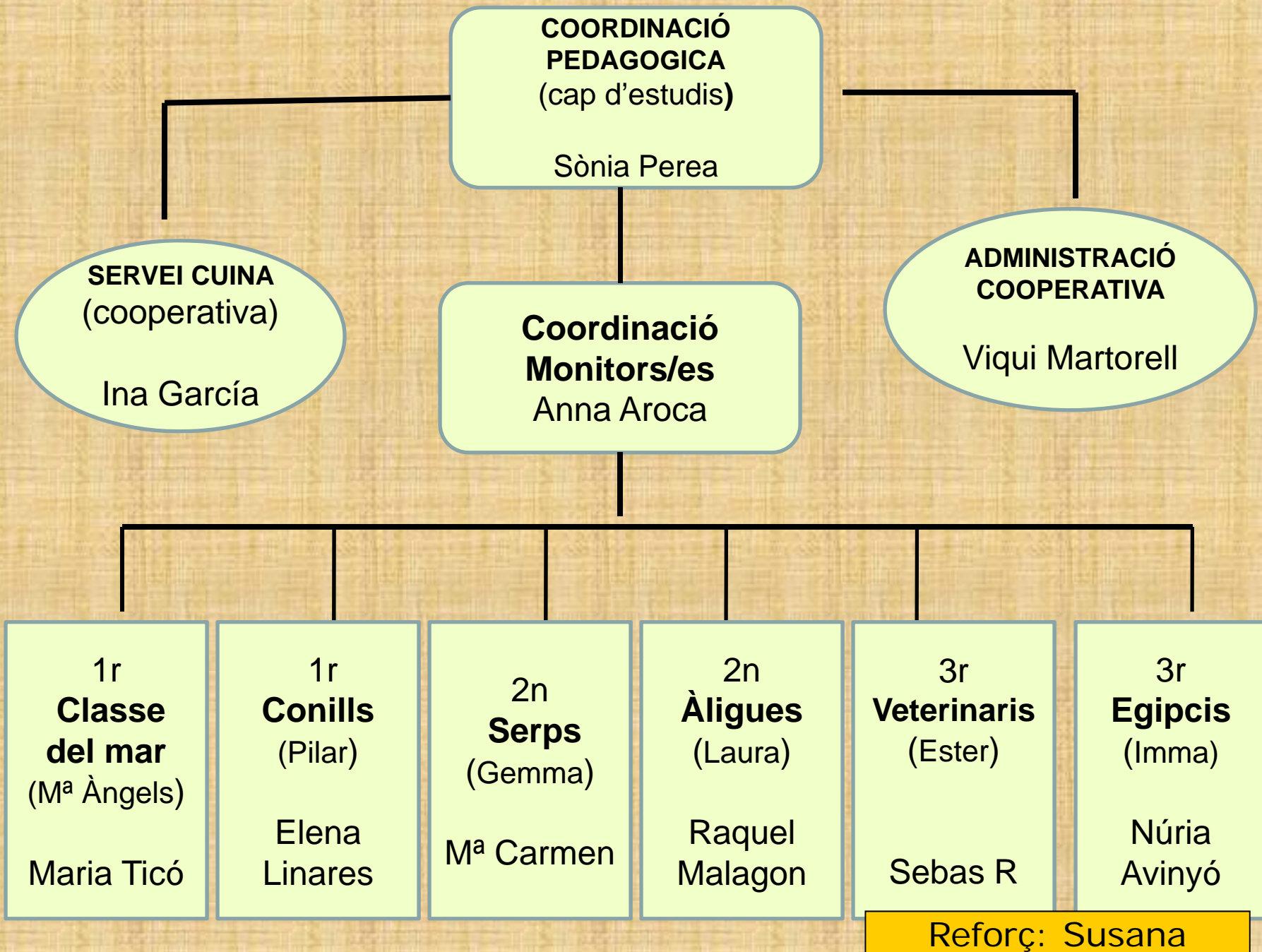
(Tenint en compte les limitacions temporals per la sisena hora)



INSERIDA EN EL PROJECTE EDUCATIU DEL CENTRE (P.E.C.)



**GESTIONADA PER LA COOPERATIVA DE SERVEIS DE
L'ESCOLA : PATUFET SANT JORDI, S.C.C.L.**



COORDINACIÓ PEDAGOGICA
(cap d'estudis)

Sònia Perea

SERVEI CUINA
(cooperativa)

Ina García

Coordinació Monitors/es
Anna Aroca

ADMINISTRACIÓ COOPERATIVA

Viqui Martorell

1r
Classe del mar
(Mª Àngels)

Maria Ticó

1r
Conills
(Pilar)

Elena Linares

2n
Serps
(Gemma)

Mª Carmen

2n
Àligues
(Laura)

Raquel Malagon

3r
Veterinaris
(Ester)

Sebas R

3r
Egipcis
(Imma)

Núria Avinyó

Reforç: Susana

OBJECTIUS GENERALS

- ☺ Que els nens i nenes es trobin en un ambient educatiu, complementari i coherent amb l'estona lectiva i la vida familiar.
- ☺ Que els nens i nenes desenvolupin actituds de relació i respecte cap a les persones amb qui comparteix l'estona de migdia (companys, educadors, cuineres, ...)
- ☺ Que els nens i nenes desenvolupin actituds de respecte i cura cap als espais i materials on realitza les activitats de migdia (classes, menjadors, patis, ...)
- ☺ Que els nens i nenes assumeixin responsabilitats personals i de grup en relació amb les tasques pròpies de l'estona del migdia. (càrrecs, assembles...)
- ☺ Que els nens i nenes adquireixin hàbits d'higiene personal i col·lectiva propis de l'estona del migdia (rentar-se les mans, utilitzar el tovalló, ...)
- ☺ Que els nenes i nenes adquireixin hàbits d'ordre i neteja de l'entorn on desenvolupa les seves activitats (patis, menjadors, classes)
- ☺ Que els nens i nenes s'acostumin a menjar de tot, amb una actitud positiva i d'interès pel menjar .
- ☺ Que els nens i nenes coneguin els aspectes culturals i socials de l'acte de menjar: costums, rituals (com es para la taula, com se serveix, on van els coberts...)

ORGANITZACIÓ DEL TEMPS DE MIGDIA

12'30 h. Preparació dinar

- ☺ Una monitora de cada nivell organitza el menjador i escudella el dinar

13 h. DINAR (+- 13'10/13'15 h)

1r i 2n: Estan ubicats al menjador de baix i tenen el temps que necessiten, ja que aquest menjador només l'utilitzen ells.

3rs: Dinen en el primer torn amb els alumnes de 4t al menjador de dalt.

- ☺ Un monitor/a de cada nivell recull els nens/es a la classe, es renten les mans i agafen els tovallons.
- ☺ 1 encarregat per taula recull tots els plats.
- ☺ Cada nen/a escura el seu 2n. plat.
- ☺ L'encarregat/da recull la taula i escombra el terra.
- ☺ Durant el primer plat els nens i nenes faran silenci.

14 h. PATI (1 cop per setmana)

- Pista
- Braçalets
- Tennis Taula
- Pati
- Rodes

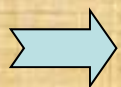
14'50 h. Recollida i preparació

15 h. CLASSE



PATI





DIVERSES CONSIDERACIONS SOBRE L'ORGANITZACIÓ



☺ Les qüestions d'ordre, actituds, ... es resolen de forma personal a partir de la intervenció de l'educador. Si s'escau es pot comptar amb la presència de la coordinació, mestre - tutor, família...

Les decisions importants finals són preses per la Cap d'estudis.



☺ Els accidents o possibles assistències mèdiques es comuniquen de forma immediata a la família i s'acorda la intervenció necessària. Prioritàriament es tractarà el desplaçament del nen/a segons la urgència del cas.



☺ Els règims es canalitzen a través del tutor/a sempre a partir d'una demanda familiar per escrit.



☺ Les dietes especials s'han de tractar amb la responsable de cuina a partir d'un informe mèdic. Aquestes estaran indicades a la cartellera del menjador.



☺ Els informes s'entreguen a finals del 1r trimestre i en acabar el curs. La comunicació que es requereixi es pot fer per mitjà de notes o bé a través del Coordinador/a de l'equip o la Cap d'estudis.



☺ És important que els nens i nenes portin el tovalló net els dilluns i dijous !



☺ Combinar el menú de l'escola amb el de casa.



☺ Els nens i nenes de 1r comencen a utilitzar el ganivet en el 2n trimestre



MIGDIA MITJANS

Cursos 1r – 2n – 3r

Escola Patufet Sant Jordi

Novembre 2010